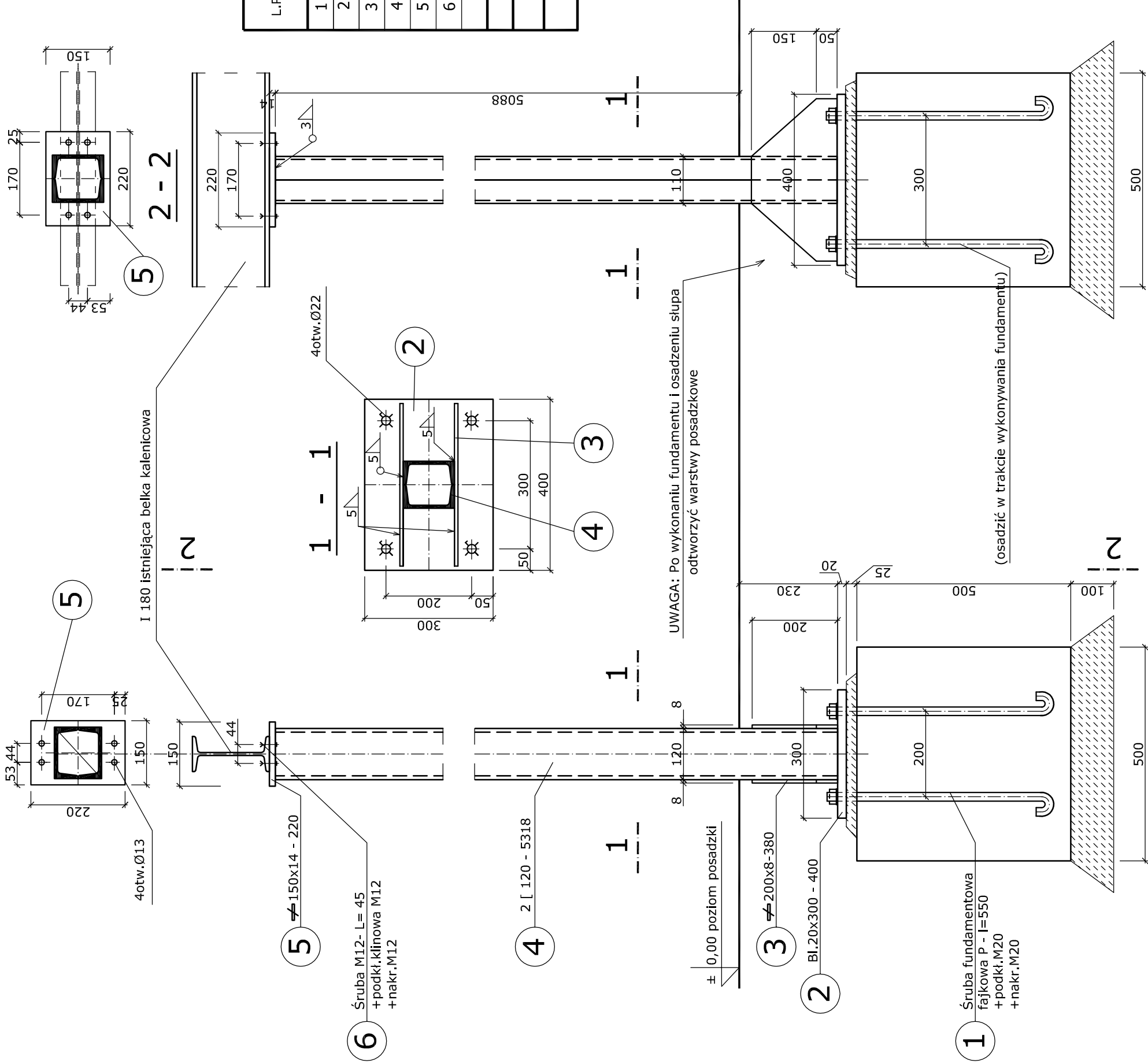




Podparcie belki kalenicowej od strony wejścia do sali sportowej - 1:10



STAL St3SX
SPAWANIE ELEKTRYCZNE
ELEKTRODA E432R11

WYKAZ STALI (St3SX)

L.P.	PROFIL	ILOŚĆ SZT	DŁUGOŚĆ		CIĘŻAR	
			JEDN.	CAŁKOWITA	JEDN.	CAŁKOWITY
			mm	mb	kg/mb	kg
1	Śruba fund.M20	4	550	-	1,52kg/1szt	6,1
2	Bl.20x300	1	400	47,1	18,84	18,84
3	 200x8	2	380	12,6	4,8	9,6
4	2 [120	2	5318	13,4	71,3	142,6
5	 150x14	1	220	16,5	3,63	3,63
6	Śruba M12	4	45	-	0,054kg/1szt	0,22
		RAZEM Kg DLA 1szt			186,4	
		dodatek na spoiny ~1,8%			3,4	
		RAZEM Kg DLA 1szt			190	

UWAGI: - DŁUGOŚCI ELEMENTÓW SPRAWDZIĆ NA BUDOWIE
I DOKONAĆ EWENTUALNYCH KOREKT.
- SPOJNY NIEOZNACZONE NA RYS. WYKONAĆ 0,7gr

Beton C16/20 - B20 (konstrukcja)
Beton C8/10 - B10 (podłoże)
POWIERZCHNIE ZEWNĘTRZNE FUNDAMENTU ZAGŁĘBIONE
W GRUNTCIE POSMAROWAĆ 2x ABIZOLEM R+G

"TERMAK" Przedsiębiorstwo Techniki Ciepłej Ochrony Środowiska - Hobler Stanisław 54-113 Wrocław, ul. Reszelska 10/9 tel/fax 71/ 356 89 32 NIP 898-002-24-56; Regon 931506813				BRANŻA: KONSTRUKCYJNA	
OBIEKT	GINNAZIUM im. MACIEJA RATAJA W ŻMIGRODZIE		STADIUM: PROJ. BUDOWLANY		
TEMAT	TERMOMODERNIZACJA BUDYNKU GIMNAZIUM PODPARCIE BELKI W HALLI SPORTOWEJ		SKALA: 1:10;		
ADRES	GINNAZIUM W ŻMIGRODZIE		TYTUŁ: RYSUNKU; PODPARCIE BELKI KALENICOWEJ		
INWESTOR	55-055 ŻMIGRÓD UL. SIENKIEWICZA 6		DATA: 05.2012		
ADRES	URZĄD MIASTA I GMINY ŻMIGRÓD				
PROJEKTANT	55-055 ŻMIGRÓD PL. WOJSKA POLSKIEGO 2-3				
OPRACOWAŁ	mgr.inż. MARIA ŚLIWIŃSKA		upr.nr 336/88/Ww		
SPRAWDZAJĄCY	tech.bud. KRYSTYNA HRYNEK		upr.nr 318/79/WBPP		